

BUDGET**BIDET** Anleitung

Verwendungszweck:

BUDGET**BIDET** ist ein Notfall-Bidet das in Krisenzeiten mit mangelnder Toilettenpapier - Versorgung zum Einsatz kommen kann.

BUDGET**BIDET** wird an der Badewanne befestigt oder in die Dusche gelegt und verwandelt die Badewanne/Dusche in ein Bidet. Durch BUDGET**BIDET** kann der Toilettenpapierverbrauch auf ein Minimum gesenkt werden.

Reinigen Sie Ihren Intimbereich ohne akrobatische Verrenkungen.

BUDGET**BIDET** wird 3d-gedruckt, die Druckdaten werden gegen einen kleinen Unkostenbeitrag zur Verfügung gestellt unter:

<http://www.itektur.de/language/de/budgetbidet>

Einweckgummis bekommen Sie in der Drogerie.

Bezugsquelle für alle die keinen Zugriff auf einen 3D-Drucker haben:

<https://www.etsy.com/de/listing/775616656>

Bei Fragen oder Anregungen:

E-Mail: virchow@itektur.de

Sicherheitshinweise:

Die Nutzung von BUDGET**BIDET** erfolgt auf eigene Gefahr. Nutzen Sie BUDGET**BIDET** nur wenn Sie Gesund sind. Die Oberflächen im Badezimmer können rutschig sein, stützen Sie sich während der Nutzung von BUDGET**BIDET** gut ab. Tragen Sie rutschhemmende Schuhe. Wenn Sie sich unsicher fühlen oder Probleme haben, das Gleichgewicht zu halten, brechen Sie die Nutzung von BUDGET**BIDET** ab.

BudgetBIDET nicht in die Hände von Kindern geben, es besteht Verletzungsgefahr.

BUDGET**BIDET** ist nicht unzerstörbar. Da es 3D-gedruckt wird, liegt die Stabilität irgendwo zwischen Fichten- und Balsaholz. Bitte nur bestimmungsgemäß verwenden, nicht werfen, draufsetzen oder draufstellen.

iTEKTUR UG übernimmt keine Haftung für Personen- und Sachschäden die aus der Nutzung von BUDGET**BIDET** oder durch die Bereitstellung der 3d-Druck-Daten entstehen.

Reinigen Sie BUDGET**BIDET**, die Handbrause sowie die Wanne/Dusche nach jeder Nutzung gründlich um die Verbreitung von Keimen zu verhindern. Dies ist aus hygienischen Gründen vor allem in Mehrpersonenhaushalten sinnvoll.

Zusammenbau:

Der Träger und der Halter werden mit Hilfe der Befestigungsschrauben verbunden.

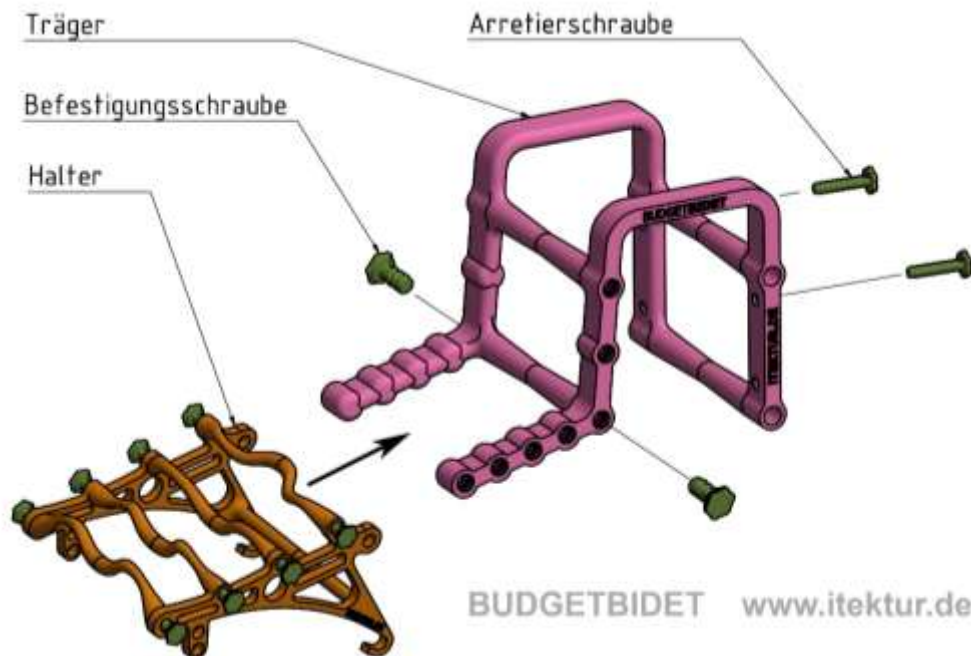


Abbildung 1 - Zusammenbau

Mit den Arretierschrauben kann BUDGETBIDET bei Bedarf am Wannenrand fixiert werden. Für die meisten Wannen werden diese beiden Arretierschrauben nicht benötigt

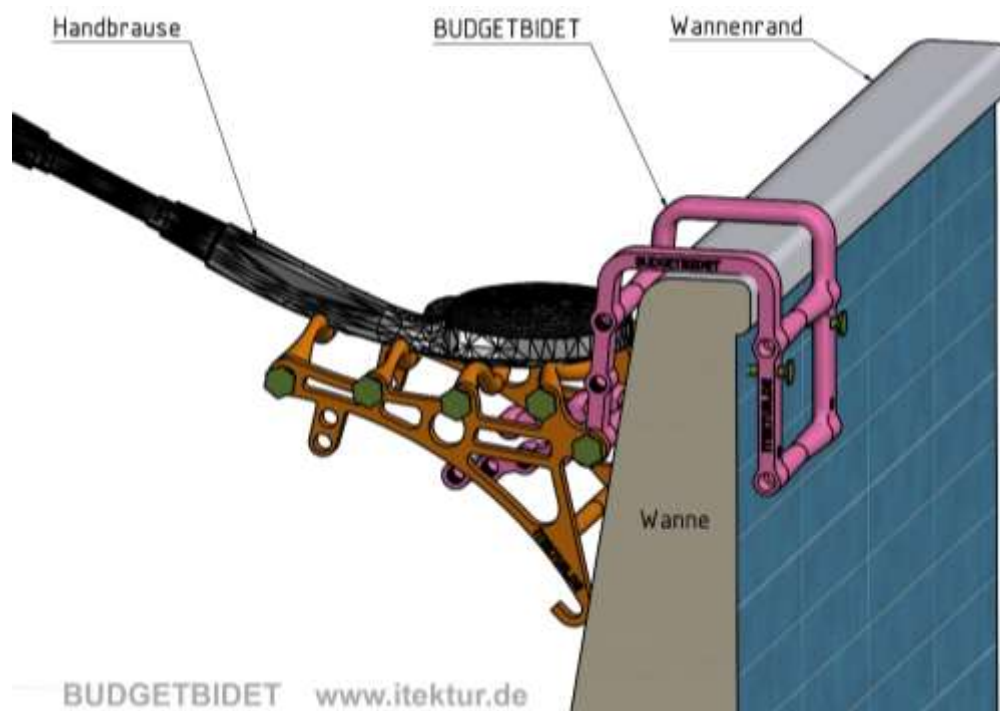


Abbildung 2 - Befestigung auf dem Wannenrand

Installationsvarianten:

Mit einer Handbrause und einer Kopfbrause

Die Handbrause und die Kopfbrause werden mit einem Umschaltventil an dem Mischventil angeschlossen. Die Kopfbrause wird wie immer als Dusche verwendet, die Handbrause wird mit den Einkochgummis am BUDGET**BIDET** befestigt. Auf diese Weise können Keime im Abwasser nicht die erste Kopfbrause kontaminieren. Trotzdem sollte die Handbrause nach der Benutzung gründlich gereinigt werden.

Mit einer Handbrause

Die Verwendung von einer Handbrause mit BudgetBIDET ist möglich indem die Handbrause wechselweise zum Duschen oder mit BudgetBIDET genutzt wird. Bei dieser Installationsart ist es besonders wichtig die Handbrause nach der Benutzung gründlich gereinigt werden.

Mit zwei Handbrausen

Zwei Handbrausen werden mit einem Umschaltventil an dem Mischventil angeschlossen. Eine Handbrause wird wie immer als Dusche verwendet, die zweite Handbrause wird mit den Einkochgummis am BUDGET**BIDET** befestigt. Auf diese Weise können Keime im Abwasser nicht die erste Handbrause kontaminieren. Trotzdem sollte die Handbrause, die mit BUDGET**BIDET** verwendet wird nach der Benutzung gründlich gereinigt werden.

Wasserstrahl ausrichten:

BUDGET**BIDET** besteht hauptsächlich aus zwei Teilen: Dem Träger und dem Halter

Durch Kombination der verschiedenen Befestigungslöcher können Halter und Träger variantenreich verbunden werden und damit der Winkel des Wasserstrahls in unterschiedliche Richtungen gelenkt werden.

Es ist von Vorteil den Wasserstrahl so auszurichten das das zurückfließende Wasser (mit den Verschmutzungen) nicht auf die Handbrause trifft. So wird eine Kontamination der Handbrause mit Keimen vermieden.

In der Sitzenden Position (Abbildung 3 - Ausrichtung Wannenrand waagrecht) kann nicht verhindert werden das Abwasser auf die Handbrause trifft. Deshalb ist es gerade in dieser Konfiguration wichtig, die Handbrause und BUDGET**BIDET** nach der Nutzung gründlich zu reinigen:



Abbildung 3 - Ausrichtung Wannenrand waagrecht

In der stehenden Position (Abbildung 4 - Ausrichtung Wannenboden) kann das zurückfließende Wasser an der Handbrause vorbeifließen. Die Keimbelastung der Handbrause ist in diesem Fall nicht so hoch.

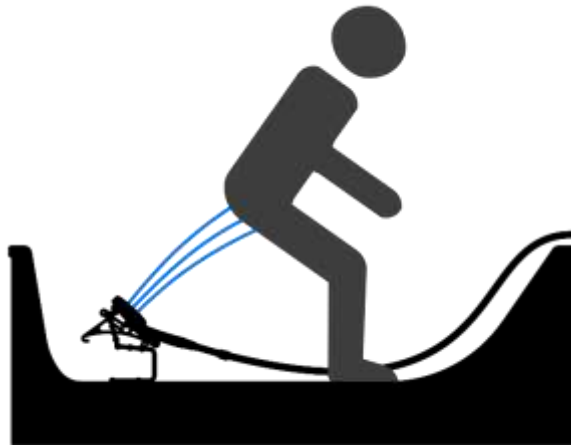


Abbildung 4 - Ausrichtung Wannenboden

Weitere Möglichkeiten, den Wasserstrahl in bestimmte Richtungen zu lenken:



Abbildung 5 - Ausrichtung Wannenrand 45 Grad



Abbildung 6 - Ausrichtung Wanne 45 Grad

Anwendung:

Die Nutzung von **BUDGETBIDET** :

Schritt 1:

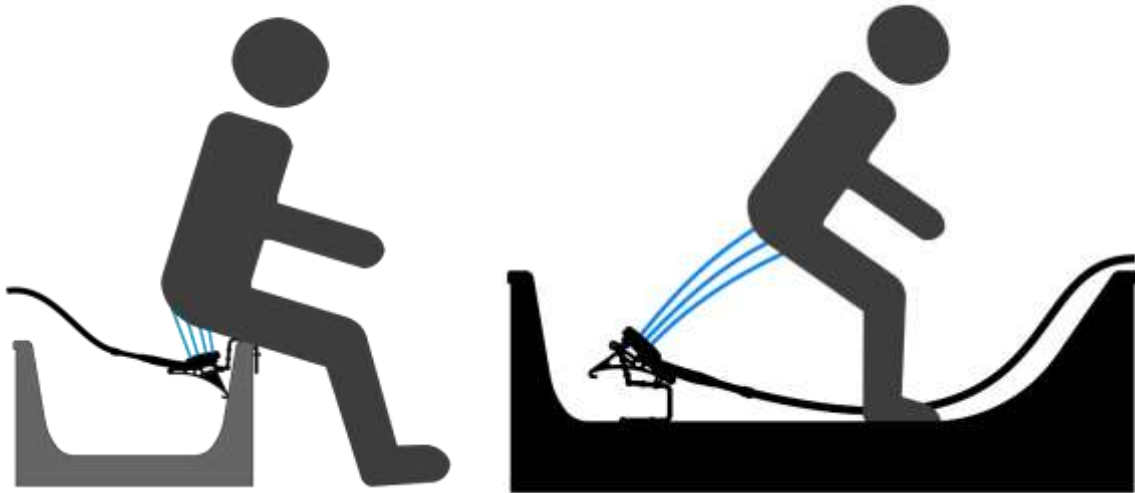
Sie nutzen wie üblich das WC mit anschließender Grobreinigung. Hier reicht im Gegensatz zu früher, wenig Toilettenpapier. Normalerweise reichen 1 - 4 Blatt Toilettenpapier für eine Grobreinigung aus.



Schritt 2:

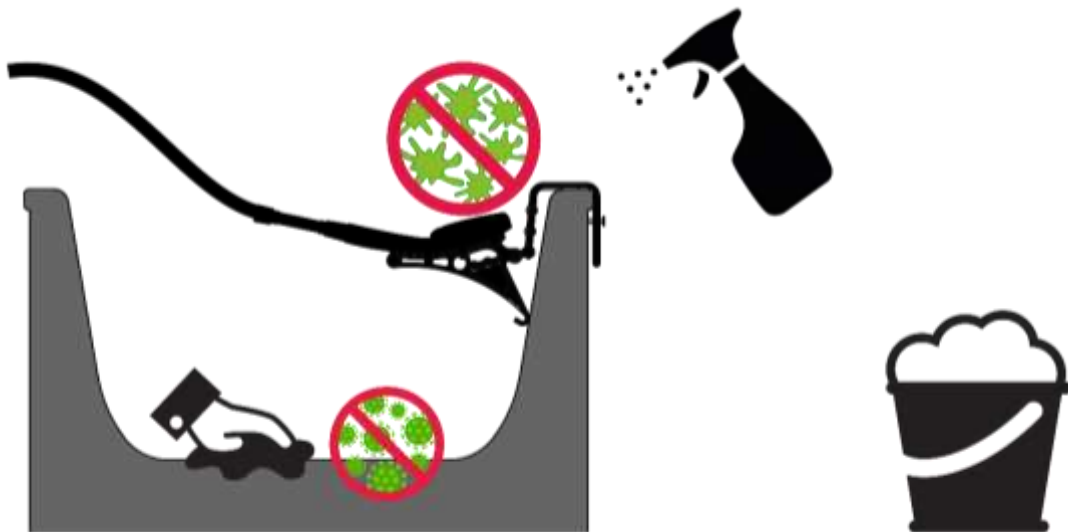
BUDGETBIDET Nutzung im Sitzen oder Stehen.

Die Feinreinigung erfolgt mit dem **BUDGETBIDET** unter Zuhilfenahme von Wasser, Seife und ggf. eines Waschlappen. **BUDGETBIDET** in die Wanne einhängen, Handbrause mit den Einkochgummis befestigen, Wassertemperatur einstellen. Eingeseiften Waschlappen mit Wasser benetzen und die Reinigung starten.



Schritt 3:

Diese Art der Reinigung ist gründlicher als das herkömmliche Verfahren ohne Wasser und Seife. Um **BUDGETBIDET** für den nächsten Einsatz vorzubereiten, reinigen Sie die Handbrause, **BUDGETBIDET** und die Wanne/Dusche. Eventuell genutzte Waschlappen und Handtücher bei min. 75 Grad Celsius in der Waschmaschine waschen.



Was ist ein Bidet?

Der Besitz von Toilettenpapier wird im Allgemeinen und zurzeit besonders überbewertet. Denn im 18ten Jahrhundert wurde in Frankreich das Bidet erfunden, welches die Nutzung von Toilettenpapier zwar nicht überflüssig macht aber dennoch stark reduziert. In Deutschland ist dieses niedrig angebrachte Sitz-Waschbecken nicht sehr verbreitet im Gegensatz zu Ländern wie Italien, Frankreich und Portugal.

Da ein Bidet in deutschen Haushalten meist Mangelware ist, gibt es zahlreiche Nachrüstlösungen für normale WC's. Des Weiteren gibt es Hersteller die WC's mit integrierter Bidet-Funktion anbieten. Doch das hilft Ihnen in der momentanen Situation nicht weiter, wenn Sie z.B. in einer Mietwohnung leben, kein Bidet nachrüsten können oder schlicht und einfach nicht die finanziellen Mittel dafür haben. Deshalb haben wir ein Low-Budget-Bidet ersonnen, das sich jeder leisten kann und das ihre Badewanne oder Dusche um eine Bidet-Funktion erweitert.